

الوحدة الأولى

شرم الشيخ مدينة السلام

ما الذى يجذبك لزيارة مدينة شرم الشيخ ؟



1- سيناء أرض الفيروز وأهم معالمها:

الكلمة	معناها
استيقظ	صحا من النوم
مبكرًا	أول النهار مضادها : متأخرًا
شبه جزيرة	قطعة من الأرض يحيط بها الماء من ثلاثة اتجاهات جمعها : أشباه
عيون	المراد : ينابيع الماء مفردتها : عين
قلعة	حصن جمعها : قلاع

استيقظ بكار **مبكرًا** قبل أن تشرق الشمس ، وجلس على
بساط الريح ، وقال له : أريد أن أزور أرض الفيروز .

بساط الريح : حدثني يا بكار عن أرض الفيروز .

بكار : أرض الفيروز هي **شبه جزيرة** سيناء الحبيبة ، ومن أهم معالمها : محمية
رأس محمد ، وحمّام فرعون ، و**عيون** موسى . وآثار سيناء كثيرة ، منها : **قلعة**
العريش ، وجبل موسى ، ودير سانت كاترين . ثم إن هناك يا صديقي مدينة
السلام .

بساط الريح : حدثني يا بكار عن مدينة السلام .

2- سبب تسمية شرم الشيخ بمدينة السلام:

بكار : قرأت يا صديقي في الإنترنت أن مدينة شرم الشيخ
أطلقت عليها

منظمة اليونسكو **لقب** : مدينة السلام ، والسبب أنه **عقدت** بها
مؤتمرات واجتماعات كثيرة عن السلام العادل بين الدول .
بساط الريح : عرفتها ، عرفتها .. مدينة شرم الشيخ ، التي تقع
على البحر الأحمر . **طار** بساط الريح من مدينة القاهرة ،
متجها إلى مدينة شرم الشيخ ، وكان سعيدا بمياه البحر الأحمر
الصافية والشعب المرجانية الجميلة .

الكلمة	معناها
أطلقت عليها	المراد : سميتها
لقب	اسم جمعها : القاب
عقدت	أقيمت
عرفتها	علمتها مضادها : جهلتها
طار	حلق - ارتفع مضادها : هبط - نزل
متجها	قاصداً
الصافية	النقية مضادها : العكرة

الكلمة معناها

رائعة

جميلة مضادها : قبيحة

تضم

تحتوى

متنوعة

مختلفة
مضادها : متشابهة

هبط

نزل مضادها : صعد

يتوافدون

يأتون بكثرة
مضادها : يرحلون

الفسيحة

الواسعة
مضادها : الضيقة

3- جمال الطبيعة في شرم الشيخ:

بكار : حقا ، إن شرم الشيخ شواطئها **رائعة** ، وهذه محميات طبيعية **تضم** حيوانات وطيورا ونباتات **متنوعة** الأشكال والألوان . **هبط** بساط الرياح على أرض شرم الشيخ ، فوجد السائحين فى كل مكان .. إنهم **يتوافدون** للتمتع بالرياضات المائية من غوص وتزلج إلى جانب سياحة السفارى فى المناطق الجبلية **الفسيحة** .

بساط الرياح : انظر يا بكار ، ما أجمل هذه القرى السياحية ، وتلك الفنادق والمقاهى والمطاعم . حقا ما أعظم سيناء ! وما أجمل مدينة السلام ! وأهلا ومرحبا بالسلام .

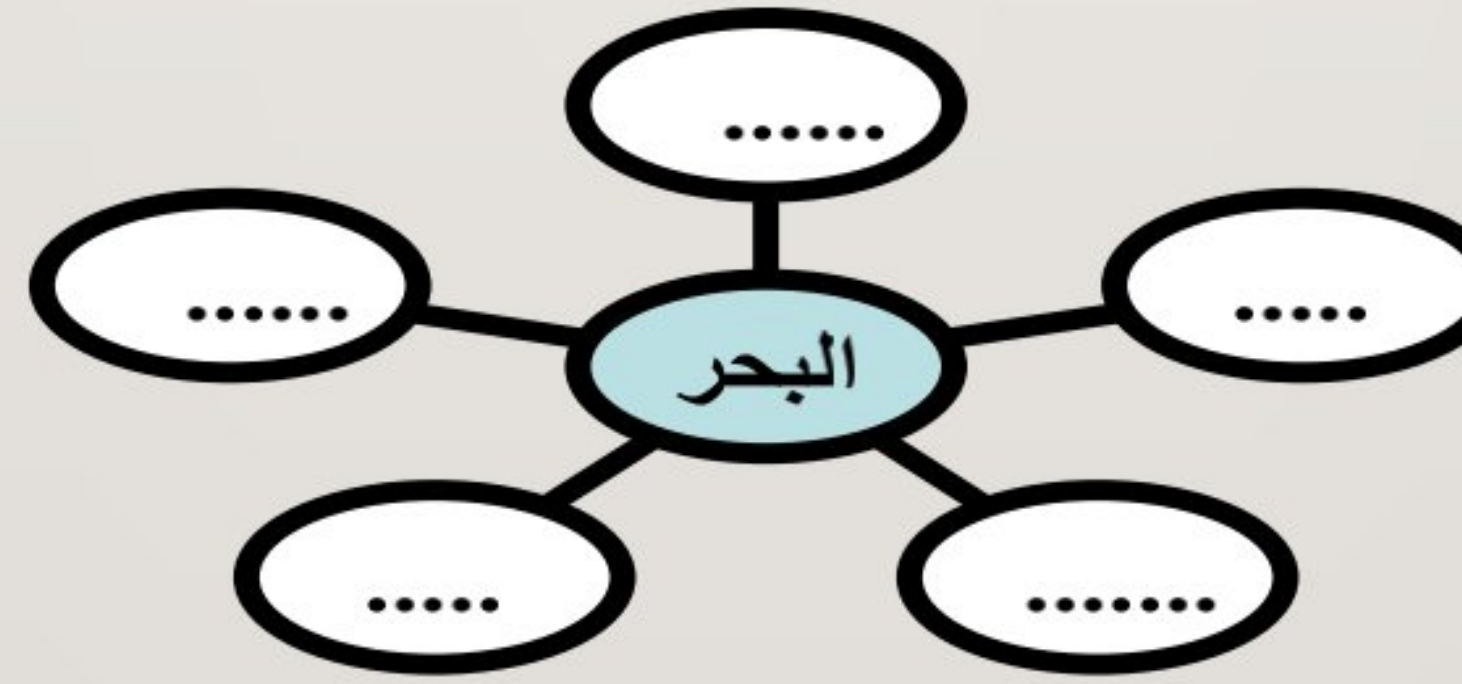
التقويم :-

"أرض الفيروز هي شبه جزيرة سيناء الحبيبة، ومن أهم معالمها: محمية رأس محمد وحمام فرعون، وعيون موسى، وآثار سيناء كثيرة...."

أ- هات: مرادف (معالمها) ومضاد (كثيرة) ومفرد (عيون) وجمع (أرض) .

ب- ما فائدة المحيمات الطبيعية؟

ج- أكمل شبكة المفردات :-



د- اكتب برقية تدعو فيها صديقك لزيارة شرم الشيخ .